


A large architectural drawing of a modern building with a grid-like facade and several circular windows. The drawing is overlaid on a photograph of the same building. The background is a solid blue color with a diagonal white stripe. The word 'Referenzen' is written in a bold, sans-serif font over the drawing.

## Referenzen

Broschüre zum Download





The background of the page is a light grey, textured surface. It is covered with a dense, repeating pattern of small, faint architectural sketches. These sketches include various types of buildings: residential houses, multi-story apartment blocks, modern glass-fronted structures, and industrial or commercial buildings. The sketches are rendered in a simple, line-art style, showing different perspectives and details of the buildings.

Als verlässliches Kompetenzzentrum in der Bauwerksabdichtung sind wir seit über 40 Jahren am Markt und dürfen auf eine Vielzahl erfolgreich abgeschlossener Projekte zurückblicken. Dabei spielt es keine Rolle, ob es sich um ein Einfamilienhaus oder um eine Großbaustelle handelt: Unser Fokus liegt stets bei den Bedürfnissen unserer Kunden.

Egal, ob Sie Baustoffhändler sind, ein Architekturbüro oder ein Bauunternehmen - wir sind Ihr zuverlässiger Partner, der Ihre Anforderungen versteht und maßgeschneiderte Lösungen anbietet.

In dieser Referenzbroschüre finden Sie eine Auswahl erfolgreich abgeschlossener Projekte, die Ihnen einen Eindruck von unserer Arbeit und unserem Leistungsspektrum vermitteln. Lassen Sie sich inspirieren und überzeugen Sie sich von der Qualität unserer Arbeit.

Wir freuen uns darauf, auch Ihr Bauprojekt erfolgreich umzusetzen und Ihnen einen dichten Keller zu garantieren.

**Dienstleistung**

**Planungsbüro für  
WU- und FBV-  
Projekte**

**Baubegleitende  
Qualitätssicherung**





**wolf**

gen

**Produkte**

**Kompetenz in allen  
Fachbereichen der  
Abdichtung von Bauwerken.**

r

**Forschung &  
Entwicklung**

**thepro  
DämmDichtSystem**

**wolfseal  
Fugensystem**

**wolfseal  
FBV-Dichtungsbahn**



# ULM

Die Region vor der Haustüre ist noch immer eine der Wichtigsten, um die Kompetenz einer Firma zu zeigen. Deshalb sind wir natürlich auch hier seit Jahrzehnten aktiv und in viele außergewöhnliche Projekte involviert.

## Stadtbibliothek



Moderne Architektur in die Altstadt integriert. Durchaus umstritten waren die Pläne der Stadt Ulm, den Platz rund um das historische Rathaus neu zu gestalten. Die moderne Architektur mit ihren großen Glas- und Betonflächen stand in krasser Opposition zu den verspielten, antiken Gebäudestrukturen der historischen Altstadt. Die Ingenieurplanung wurde von uns geleistet - verarbeitet wurde das Pentaflex Fugensystem.



## Parkhaus Neue Mitte



Bei der Neugestaltung der Ulmer „Neuen Mitte“ mit ihren extrem modernen Architektur-Elementen, wurden unsere Ingenieure mit der Planung für den Untergrund der Tiefgarage beauftragt. Verbaut wurde das Pentaflex Fugensystem. Beim Bau stieß man auf historische Ruinen und Mauern, die dann zum Teil mit in die Architektur integriert wurden.



TRADITION TRIFFT MODERNE

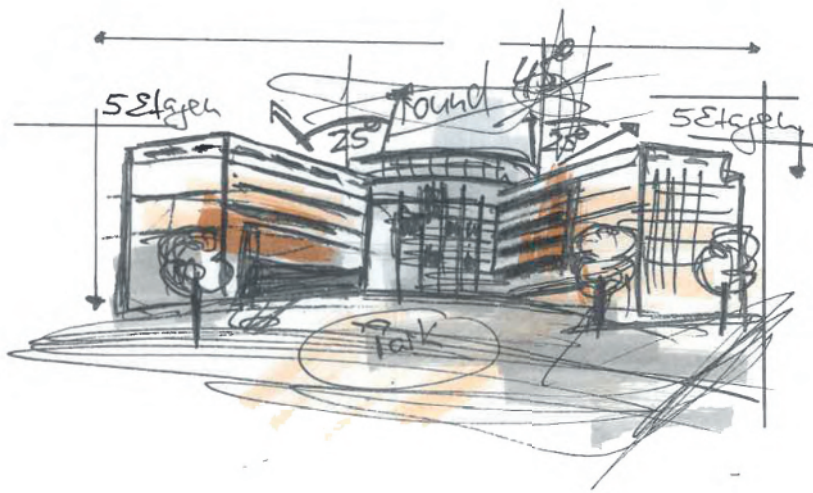




## Klinikum



Direkt neben der Donau entstand die große Erweiterung eines Klinikums in Ulm. Die direkte Nähe der vorbeifließenden Donau zwang zu erweiterten Maßnahmen im Bereich der Abdichtung des Gebäudekomplexes. Deshalb wurden hier nicht nur **wolfseal** Abdichtungsprodukte verbaut, sondern auch unsere FBV-Dichtungsbahn.



## Wohnanlage Söflingen West

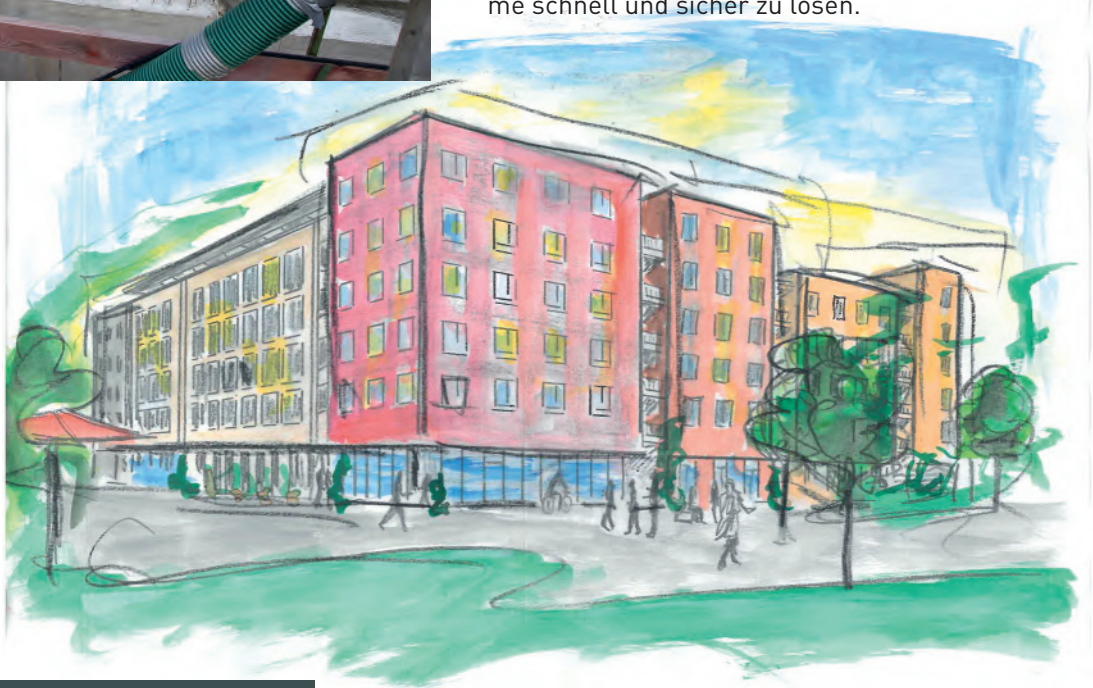
Bei der großen Wohnanlage im Ulmer Westen war unsere WU-Planung dringend notwendig, da es sich mit der vorbeifließenden „Blau“ um schwieriges Gelände handelte, in der eine sorgfältig geplante Abdichtungstechnik Voraussetzung für einen erfolgreichen Bauabschluss war. Wolf WU-Planung und **wolfseal** Abdichtungsprodukte garantieren hier die notwendige Sicherheit.



## Dichterviertel



Auch im neugestalteten Dichterviertel im Ulmer Westen ist der direkte Zugang zum Flüsschen „Blau“ eine Gefahrenquelle, in der die Abdichtung gegen Wasser besonders hohe Aufmerksamkeit erfordert. Auch hier half die Wolf WU-Planung in Verbindung mit **wolfseal** Produkten, diese Probleme schnell und sicher zu lösen.



## Sedelhöfe



Das neue „Tor“ zur Ulmer Stadtmitte direkt am Bahnhof war eine der großen Baustellen, die über Jahre den Verkehrsfluss in Ulm behinderten, Ulm aber gleichzeitig ein neues Gesicht gaben.

Bei dieser Großbaustelle im Herzen der Stadt waren wir nicht nur für die WU-Planung verantwortlich, sondern hier kam auch unsere thepro Schottwand zum Einsatz.







## KINO

Mit dem Bau eines Kinos schloss man in Ulm eine Baulücke an einer besonders schwierigen Lage in der Stadtmitte. Das Projekt wurde komplett als Weiße Wanne geplant und gebaut, um den offensichtlichen schwierigen Bedingungen vor Ort gerecht zu werden. Wir verbauten das Pentaflex Fugensystem.



## PARKHAUS DEUTSCHHAUS

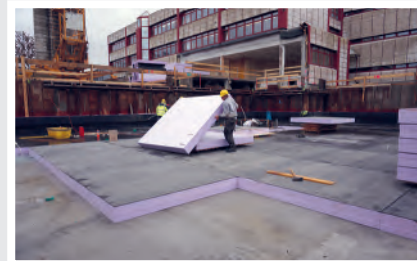
Die große grüne Glasfassade prägt das Erscheinungsbild der Parkgarage Deutschhaus, welches direkt am Flüsschen „Blau“ gebaut wurde. Die WU-Planung erfolgte von unseren Ingenieuren. Pentaflex Produkte dichten den Gebäudekomplex ab.



## WOHNPARK BRAUEREIVIERTEL

Bei der Gestaltung des riesigen neuen Wohnviertels rund um das ehemalige Sudhaus der Ulmer Münster Brauerei, treffen Tradition und Moderne aufeinander. Die Planung der Weißen Wanne und die Montage des Pentaflex Fugensystems waren unser Beitrag zu diesem Projekt.

**Hier sehen Sie zwei typische Beispiele, wie Grundwasser auf der Baustelle ein massives Problem darstellen kann. Diese Schwierigkeiten lösen wir mit unserer WU-Planung, in der wir auch wolfseal Abdichtungsprodukte verwenden.**



Neubau  
Illertal-Gymnasium Vöhringen



Neubau Sporthalle  
Schillerschule Erbach





# EINFAMILIENHÄUSER

## Schwörer Haus KG



Foto: SchwörerHausKG



Wir sind stolz darauf, dass wir seit über 20 Jahren für die SchwörerHaus KG bei über 2500 Einfamilienhäusern in Fertigteil-Bauweise für die Bauabdichtung verantwortlich waren. Von dieser langjährigen Partnerschaft profitieren alle Beteiligten: Das Unternehmen und die Mitarbeiter bis hin zum Endkunden. Die erfolgreich abgeschlossenen Projekte spiegeln unsere Qualität und Erfahrung wider. Das ist die beste Basis für eine vertrauensvolle und langjährige Zusammenarbeit.



Foto: SchwörerHausKG



# IMPRESSIONEN

Seit über 40 Jahren haben wir tausende von Einfamilienhäusern erfolgreich abgedichtet und bei den Bauherren mit unserer Kompetenz und Erfahrung für ein sicheres und gutes Gefühl gesorgt. Ob im System Weiße Wanne, theproDämmDichtSystem oder mit der DDS Sockelabdichtung: Bei unterkellerten oder nicht unterkellerten Gebäuden, hatten wir stets die richtige Lösung für alle auftretende Probleme und Schwierigkeiten.



thepro DDS

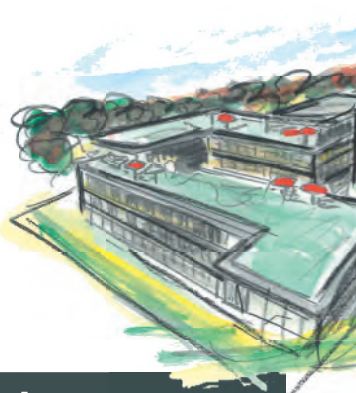




# WOHNANLAGEN

## Gollierstraße München

In der Gollierstraße in München, in nächster Nähe zur Theresienwiese, entsteht ein multifunktionales Gebäude mit Flächen für Büro, Fitness und Gastronomie. Da an der Baugrube wenig Arbeitsplatz zur Verfügung stand, kam am senkrechten Verbau unsere thepro Schottwand zum Einsatz. Mit dem System ist zusätzlich eine deutliche Kostenminimierung gewährleistet.



## Bürogebäude München



Neubau eines Bürokomplexes inklusive Mitarbeiterrestaurant auf etwa 45.000 m<sup>2</sup>. Das 200 Meter lange und 8 Stockwerk hohe Gebäudeensemble wird in Zukunft die Skyline von München prägen und 2000 Menschen Platz bieten. Am Projekt mit hochwertigem Ausbau im Untergeschoss wurde die **wolfseal** FBV-Dichtungsbahn großflächig unter der Bodenplatte verlegt.

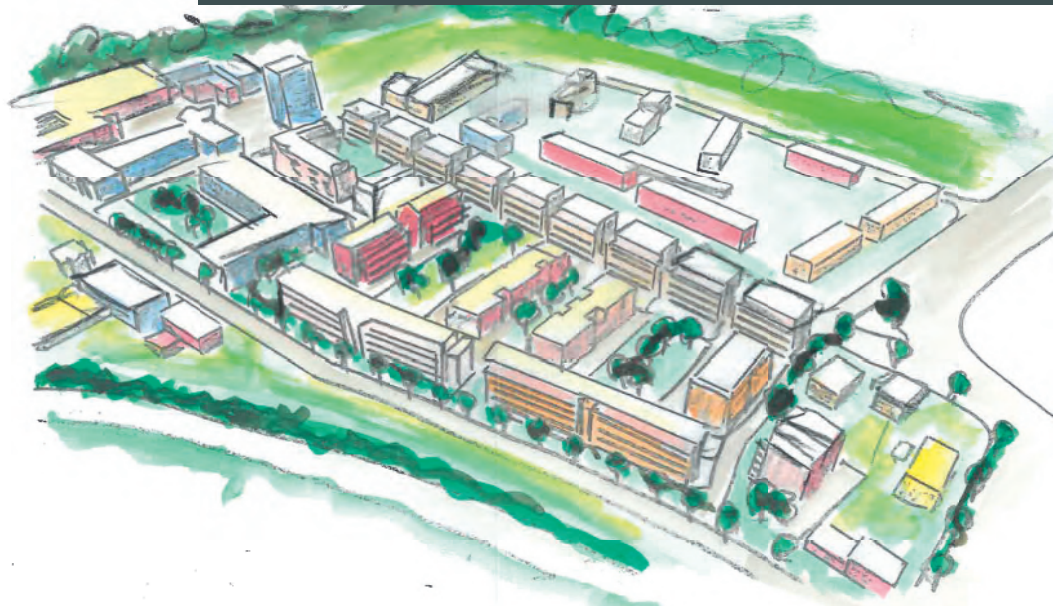
## Wohnanlage R22 Rupprechtstraße München

Der im Münchner Westen gelegene Stadtteil Neuhausen zählt zu den begehrtesten Wohngebieten der bayrischen Landeshauptstadt. Hier entstehen moderne Gebäude für 120 Wohnungen.



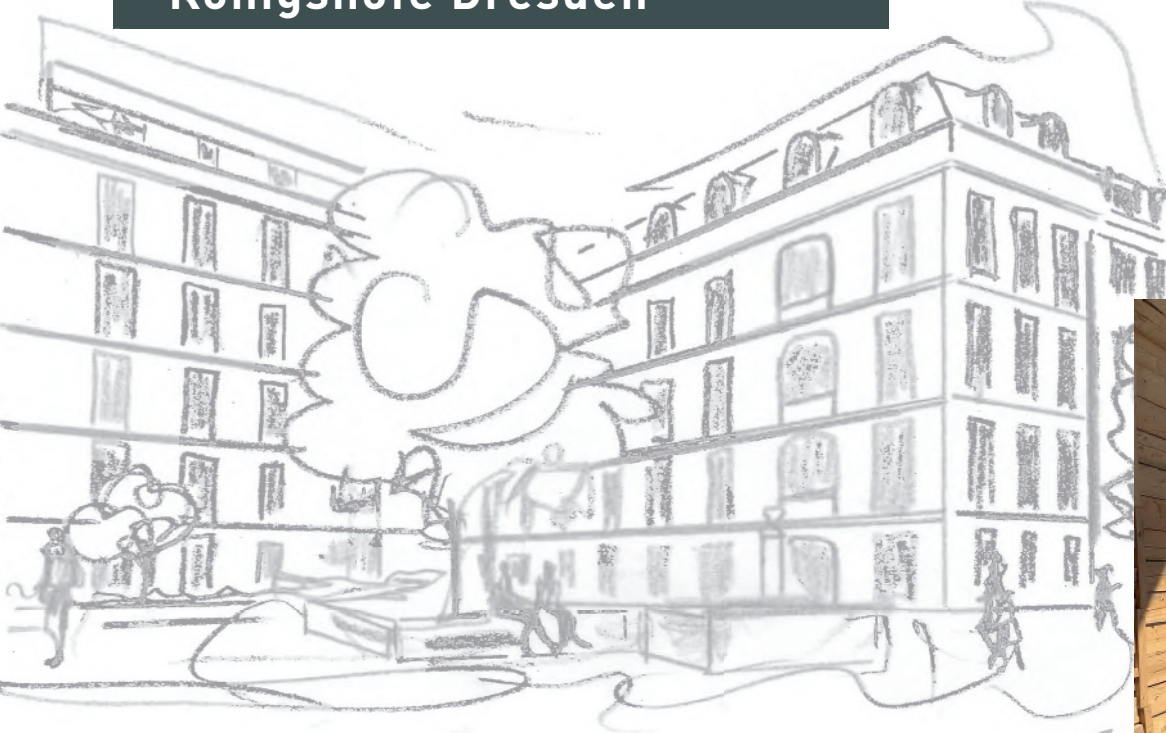


## Vickers Areal Bad Homburg



Das Vickers-Areal in Bad Homburg ist ein zentral gelegenes städtebauliches Konzept für Mehrfamilienhäuser, das für mehrere hundert Familien ein neues Zuhause werden soll. Wir waren mit der WU-Planung beteiligt und haben unseren Kunden telefonisch zur Qualitätssicherung auf der Baustelle betreut. Darüber hinaus wurden unsere **wolfseal** Abdichtungsprodukte verbaut.

## Königshöfe Dresden



Am Palaisplatz, mitten im historischen Barockviertel der Dresdner Neustadt, entsteht ein moderner Wohnkomplex mit zeitgemäßer Fassade. Mit der Verarbeitung der **wolfseal** FBV-Dichtungsbahn erfüllten wir die Nachfrage nach einer zusätzlichen Dichtungsmaßnahme.





## Vicentius Areal Konstanz



Der Neubau des Vicentius Areals am Laubenhof in Konstanz soll den Wunsch nach modernem Wohnen im Innenstadtbereich erfüllen. Als zusätzliche Sicherungsmaßnahme wurde hier unsere **wolfseal** FBV-Dichtungsbahn unter der Bodenplatte verlegt.



## Wohnanlage Burlafingen



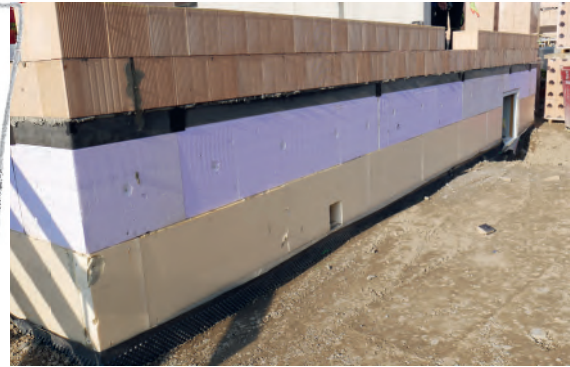
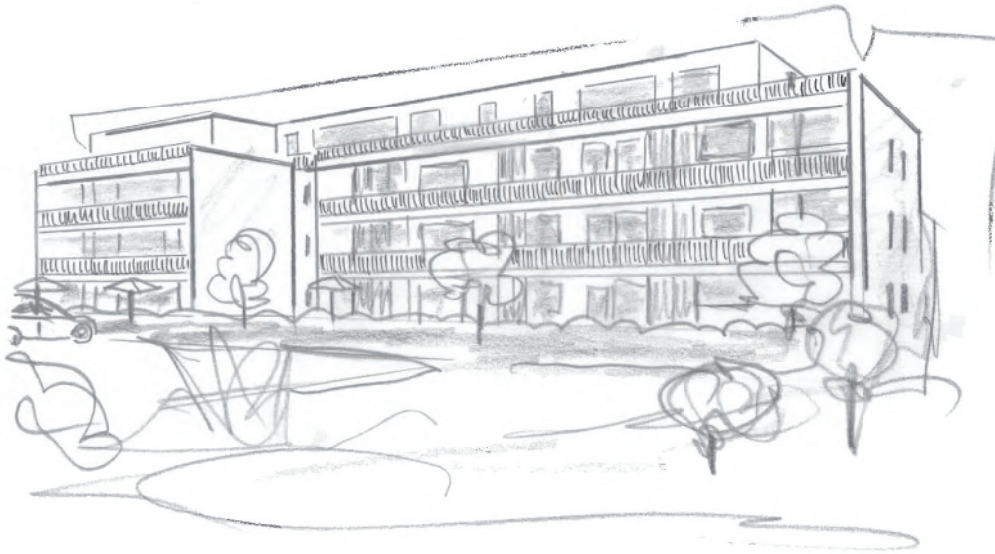
Im Neu-Ulmer Vorort Burlafingen entstand eine mehrstöckige große Wohnanlage. Direkt in der Nachbarschaft wurden 4 Einfamilienhäuser mit dem thepro Dämm-DichtSystem gebaut.





## Wohnanlage Vöhringen

Das Gebäude in Vöhringen ist ein Neubau für modernes Wohnen mit 22 Wohneinheiten. Neben der WU-Planung, einer qualitätssichernden Betreuung und dem Einbau unserer **wolfseal** Abdichtungsprodukte inklusive FBV-System, kam auch unsere neue Innovation, die thepro DDS Sockelabdichtung, zum Einsatz.



## Wohn- und Geschäftshaus in Vöhringen



Für den Neubau in Vöhringen wurden wir für die WU-Planung zur Abdichtung der beiden parallel zueinander gebauten Gebäude beauftragt. Unser **wolfseal** Fugensystem war Teil der dichtungstechnischen Maßnahmen.



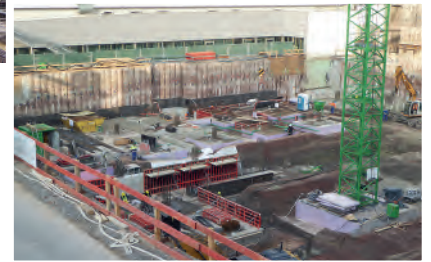


# ÖFFENTLICHE BAUTEN



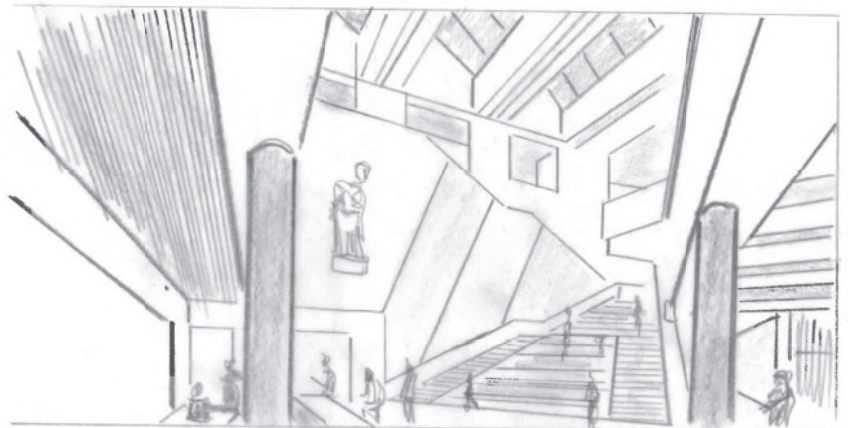
## Klinikum Stuttgart

Der zentrale Neubau eines Klinikgebäudes ist eine Lückenbebauung mit wenig Arbeitsraum, sodass sich der Einbau unseres thepro Schottwand Systems als perfekte Lösung bewährte. Da das Untergeschoss hochwertig ausgebaut wird, verlegten wir hier großflächig unsere **wolfseal** FBV-Dichtungsbahn unter der Bodenplatte.



## Archäologisches Zentrum Mainz

Das neue archäologische Forschungszentrum und Museum entstand am südlichen Ende der Mainzer Altstadt entlang der Rheinstraße auf einer Grundfläche von 14.500 m<sup>2</sup>. An der Lückenbebauung, mit wenig Arbeitsplatz am Verbau, wurde konsequenterweise die thepro Schottwand verwendet, welche durch die Kombination aus Dämmung und Abdichtung für solche Fälle bestens geeignet ist. Das Verlegen der **wolfseal** FBV-Dichtungsbahn unter der gesamten Bodenplatte dichtet das Gebäude hochwertig als zusätzliche Sicherheitsmaßnahme ab.





## Bankfiliale Kiel



Der Neubau einer Bank prägt das Stadtbild Kiels am Ostufer. Das moderne hochwertige Quartier in zentraler Lage soll auf 5700 m<sup>2</sup> höchste Ansprüche für nachhaltiges Bauen erfüllen. Der Bau der Tiefgarage findet im Druckwasserbereich statt, weshalb wir als zusätzliche Dichtungsmaßnahme großflächig die **wolfseal** FBV-Dichtungsbahn verlegten.

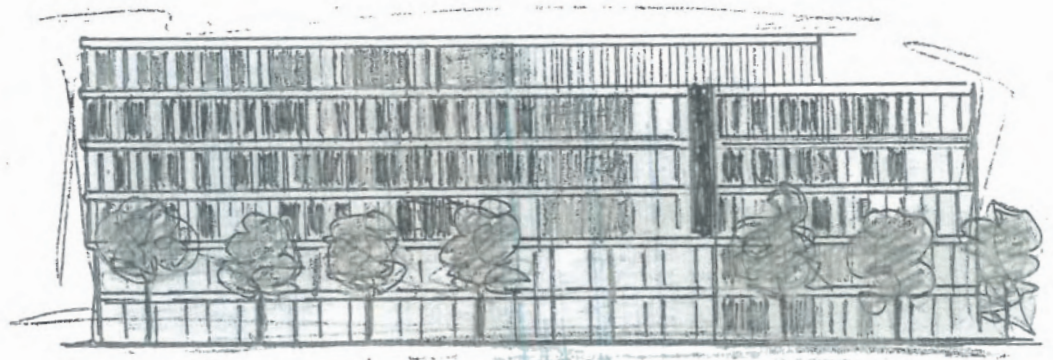


## Stuttgart 21

Stuttgart 21 ist ein Verkehrs- & Städtebauprojekt zur Neuordnung des Eisenbahnknotens Stuttgart. Hier werden auf einer riesigen Grundfläche ein neues Streckennetz sowie ein neuer Hauptbahnhof geplant und gebaut. Unsere **wolfseal** FBV-Dichtungsbahn wurde hier großflächig als zusätzliche Sicherungsmaßnahme unter der Bodenplatte verlegt.

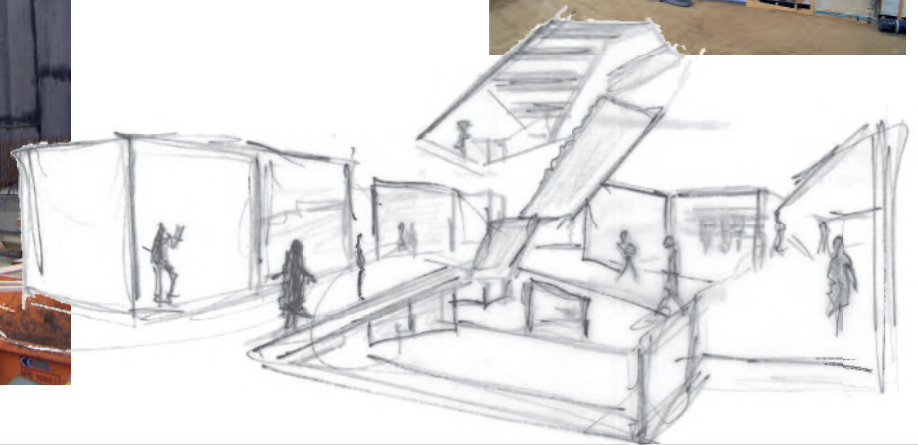
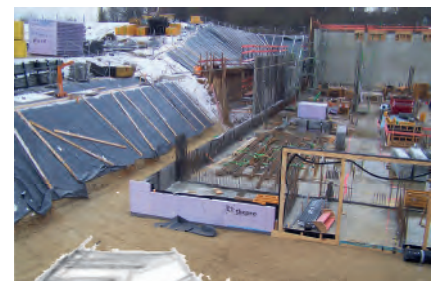
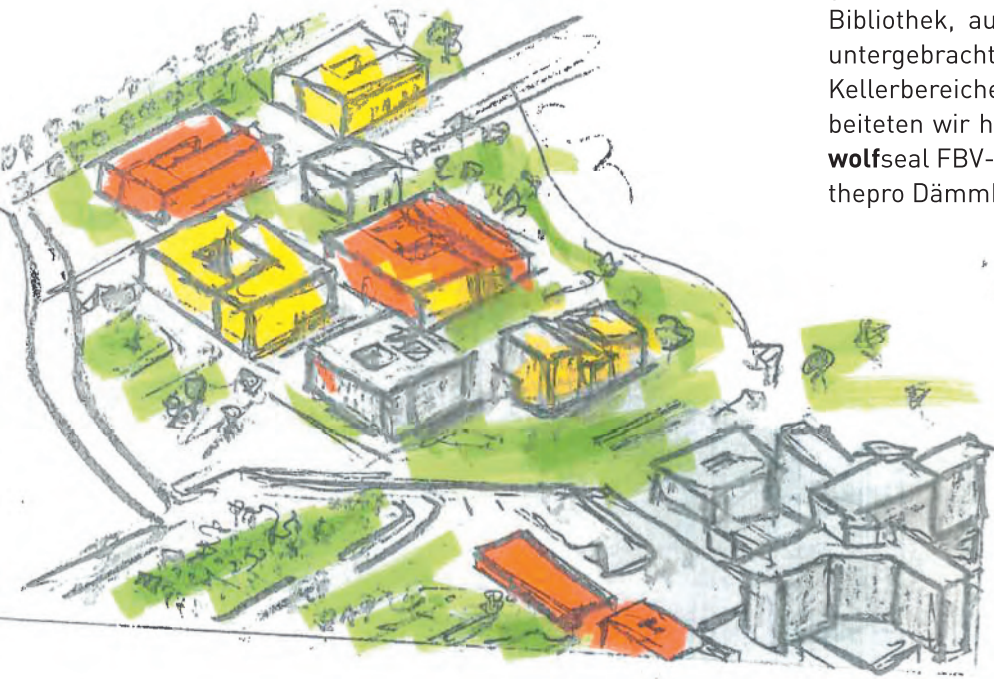






## Medizincampus Augsburg

1500 neue Studienplätze für angehende Mediziner und 1500 neue Arbeitsplätze für Professoren und Mitarbeiter, bietet der neue Medizincampus der Universität Augsburg. Das 37.000 m<sup>2</sup> große Areal ist weitgehend autofrei konzipiert und soll durch eine eigene Straßenbahnhaltestelle an den öffentlichen Nahverkehr angebunden werden. Da neben einem Hörsaal und einer Bibliothek, auch Forschungslabore im Untergeschoss untergebracht sind, war ein hochwertiger Ausbau des Kellerbereiches dringend notwendig. Deshalb verarbeiteten wir hier unter der Bodenplatte großflächig die **wolfseal** FBV-Dichtungsbahn und an den Wänden unser thepro DämmDichtSystem.

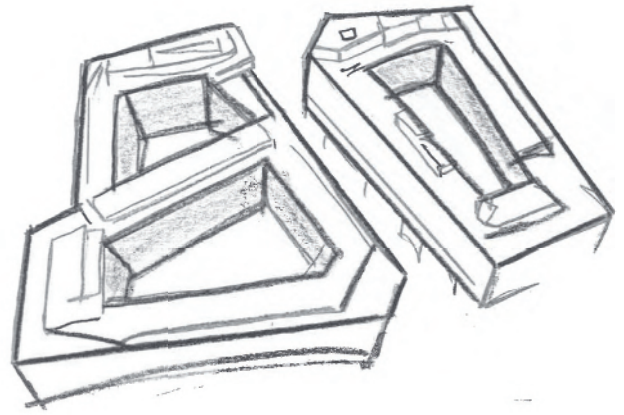
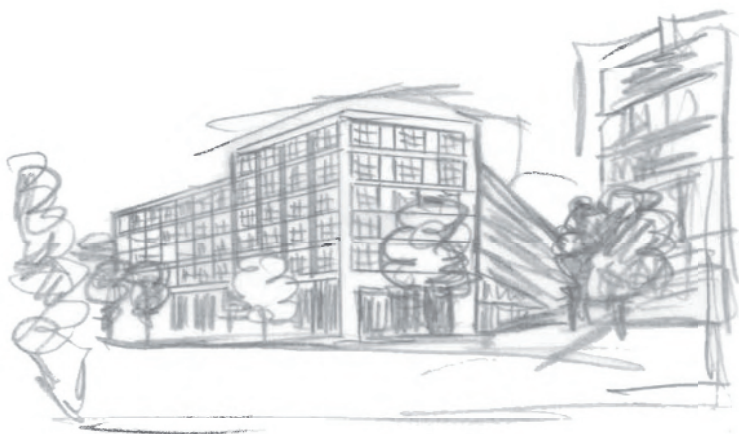




# GROSSBAUSTELLEN

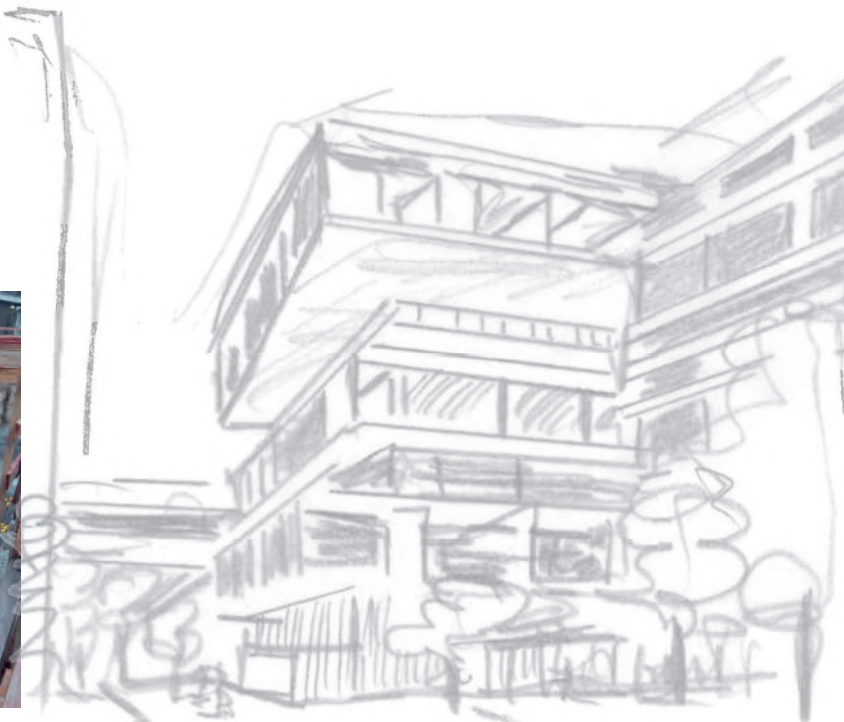
## Bürogebäude München

Das Werksviertel hinter dem Münchner Ostbahnhof ist eines der größten und wichtigsten Stadtentwicklungsprojekte der bayrischen Landeshauptstadt. Hier entsteht ein bunt durchgemischtes und lebendiges Quartier aus Büro, Gewerbe und Wohnen. In einem Bürogebäude wurden das **wolfseal** Fugensystem, unser thepro DämmDichtSystem sowie die **wolfseal** FBV-Dichtungsbahn verarbeitet.



## Bildungscampus Heilbronn

Am Campusplatz entsteht dieses ganz besondere Gebäude für eine besondere Klientel. Dieses Haus für Start-ups hat durch seine großzügigen Außenterrassen schon einen eigenständigen Charakter. Zur Abdichtung wurden unsere theproDämmDicht Elemente verbaut.





## Schule Stuttgart-Echterdingen



Auf dieser Baustelle kam für die sichere und nachhaltige Abdichtung und Dämmung des Untergeschosses unser **wolfseal** Fugensystem, unser thepro DämmDichtSystem und unser **wolfconnect** Dichtring zum Einsatz. Die Bodenplatte aus WU-Beton wurde zusätzlich mit unserer rissüberbrückenden und vollflächig hinterlaufsicheren **wolfseal** Frischbetonverbund-Dichtungsbahn abgedichtet. Die Mikropfähle, die die **wolfseal** FBV-Bahn durchdringen, wurden mithilfe des **wolfconnect** Mikropfahl Dichtrings sicher an die **wolfseal** FBV-Dichtungsbahn angeschlossen. Zur Abdichtung der Arbeitsfugen wurde das **wolfseal** Fugenblech KB 16 verlegt.

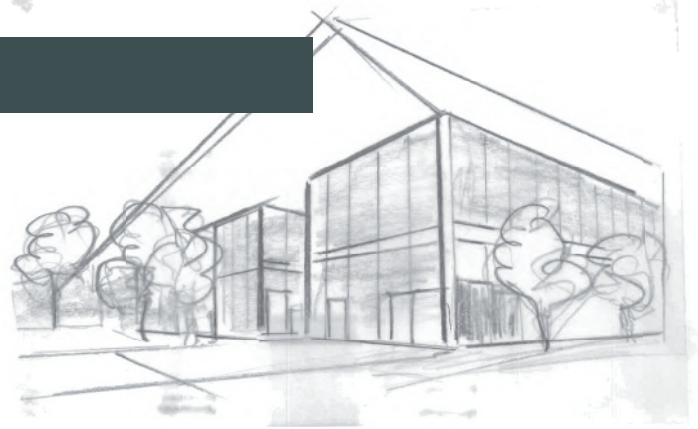
Um eine aufwendige Begradigung des Verbaus zu vermeiden, kam unsere thepro Schottwand zum Einsatz. Die thepro Schottwand Elemente kombinieren die **wolfseal** FBV-Dichtungsbahn mit XPS-Wärmedämmung und tragen so erheblich zur Zeit- und Kosteneinsparung auf der Baustelle bei.





## Betriebsrestaurant Stuttgart

Der Neubau eines Betriebsrestaurant in Stuttgart wurde wegen hochwertigem Ausbau im Untergeschoss mit der **wolfseal FBV-Dichtungsbahn** als zusätzliche Sicherungsmaßnahme ausgestattet.



## Büroareal Stuttgart

In Stuttgart wird ein moderner Bürokomplex mit vier Gebäuden für 4200 Mitarbeiter gebaut. Im Untergeschoss entsteht eine Tiefgarage für 2600 Parkplätze. Als zusätzliche Sicherungsmaßnahme verlegten wir hier, in später nicht mehr zugänglichen Bereichen, die **wolfseal FBV-Dichtungsbahn**.







**BERLIN**

## Deutscher Reichstag Berlin



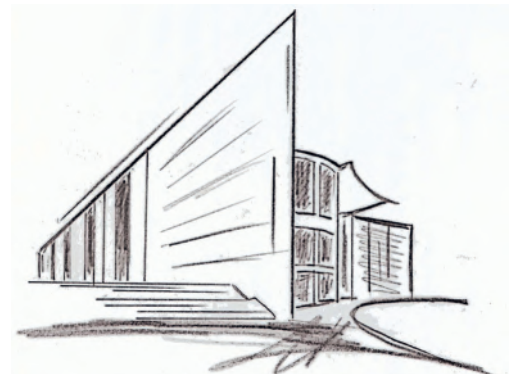
Bei einem Prestigeobjekt, wie der Neugestaltung des Deutschen Reichstages mitwirken zu dürfen, ist natürlich für jedes Unternehmen eine willkommene Herausforderung.

Mit der großen Bibliothek, dem Parlamentsarchiv, der Pressedokumentation, sowie den wissenschaftlichen Diensten, ist das Marie-Elisabeth-Lüders-Haus das Informations- und Dienstleistungszentrum des Parlaments.



Genützt wird das Paul-Löbe-Haus vor allem für drei Bereiche des Deutschen Bundestages: Die Ausschüsse, die Öffentlichkeitsarbeit und die zentrale Besucherbetreuung. Diese Funktionen sind für ein modernes Parlament lebenswichtig.

Unsere Ingenieure erstellten die WU-Planung - verbaut wurde Pentaflex.





## Mercedes Autohaus



Schon im Jahre 1915 erwirbt die Firma Benz & Cie. das Gelände am Salzufer, das heute Teil des Mercedes-Centers ist. 1927 wird der Verkaufs- und Servicestützpunkt am Salzufer offiziell zur Hauptniederlassung der Daimler Benz AG Berlin.

Mit der Eröffnung der Mercedes Welt am Salzufer, verfügt die Mercedes Benz Niederlassung Berlin über einen Standort, der das Konzept des kombinierten Autohauses, des Marken- und Eventcenters erstmals erfolgreich umgesetzt hat. In der Mercedes Welt sind nicht nur mehrere Showrooms auf unterschiedlichen Ebenen untergebracht, sondern auch das Maybach-Center, Heimat der Edelmarke von Daimler Benz. Wir verbauten hier das Pentaflex Fugensystem.

## Stadtschloss Berlin



Das neue Stadtschloss mit dem Humboldt Forum, in welcher die ursprüngliche Schlossfassade originalgetreu wieder aufgebaut wurde, ist ein sehr besonderer Bau und in seiner Form sicher einzigartig in Berlin.

**wolfseal** KB 16 und weitere Abdichtungsprodukte sorgen für die Sicherheit gegen Wasserdruck der nahen Spree.







### WOLFSEAL ABDICHTUNGSPRODUKTE

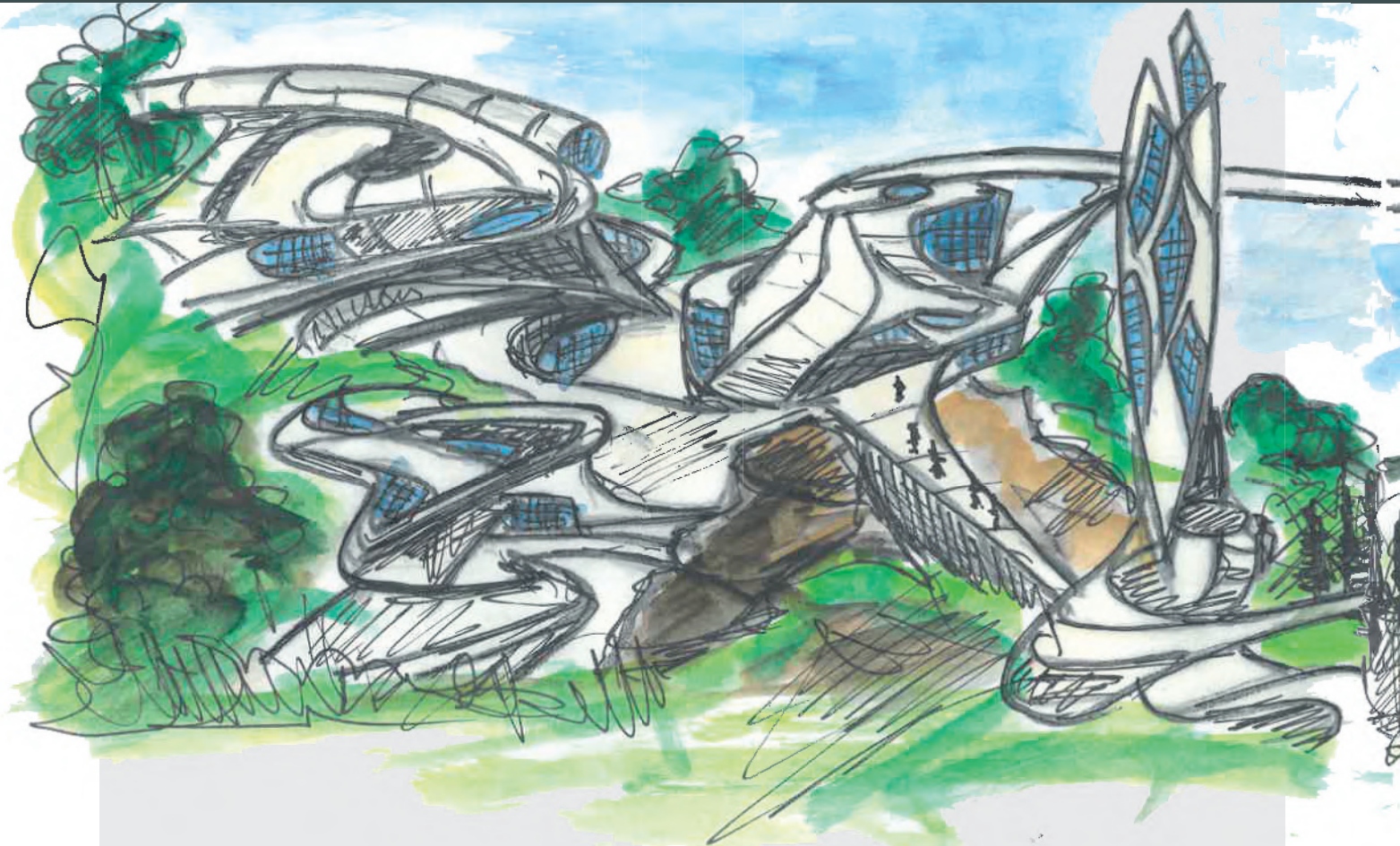
Unsere seit Jahrzehnten bewährten Produkte zur druckwasserdichten Abdichtung sämtlicher Arbeits- und Stoßfugen in Betonbauteilen. Das **wolfseal** Fugensystem zur Abdichtung von Weißen Wannen wird ständig im Detail verbessert.



### WU-PLANUNG

Die Ausführung einer Weißen Wanne schreibt die detaillierte Beschreibung aller dichtungstechnisch relevanten Leistungen zwingend vor. Wir ermitteln für Sie die sinnvollste Art der Bauwerksabdichtung.

## gestern... heute... morgen...



### THEPRO DÄMMDICHTSYSTEM

XPS Dämmplatte mit integrierter FBV-Dichtungsbahn zum Einbau unter der Bodenplatte und an Außenwänden, als hinterläufigere Wärmedämmung bei drückendem und nicht drückendem Wasser.



### THEPRO WU-PLUS

Der thepro WU-Plus Keller ist das Rundumsorglos-Paket für Einfamilienhäuser mit 10 Jahren Gewährleistung auf die dauerhafte Wasserundurchlässigkeit des Kellers. Und das ohne die bisher übliche Ausführungsüberwachung auf der Baustelle.







### WOLFSEAL FBV-DICHTUNGSBAHN

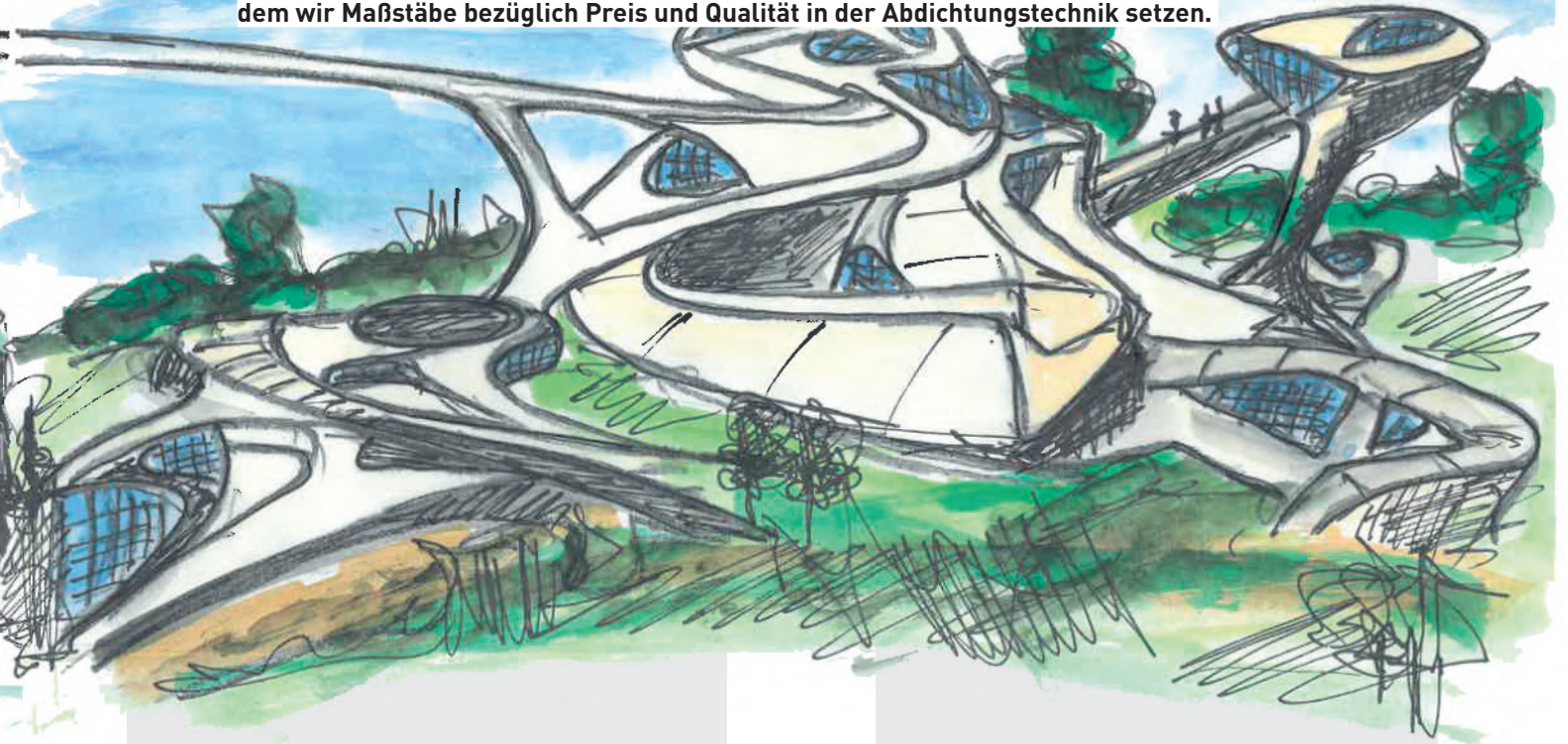
Wegen ihrer rissüberbrückenden Eigenschaften hat die **wolfseal** FBV-Dichtungsbahn ihren Einsatz als Zusatzmaßnahme zur Abdichtung von Weißen Wannen gegen drückendes und nicht drückendes Wasser.



### QUALITÄTSSICHERUNG

Unsere baubegleitende Planungsbetreuung ermöglicht die Überprüfung der Planumsetzung bei Großprojekten für Planer, Bauleiter und Poliere. Die Beratung kann online oder vor Ort stattfinden.

Mit der Erfahrung von über 40 Jahren im Bereich der Abdichtung von Gebäuden, waren wir ein zuverlässiger Partner in der Vergangenheit, im Jetzt und werden auch in der Zukunft alles tun, damit auch Sie ein gutes Gefühl bei der Planung und dem Bau Ihres Hauses haben. **wolfseal** ist ein Qualitätszeichen, mit dem wir Maßstäbe bezüglich Preis und Qualität in der Abdichtungstechnik setzen.



### THEPRO SCHOTTWAND

**wolfseal** FBV-Dichtungsbahn, Wärmedämmung und Schalung in einem System! Erspart jegliche Untergrundvorbereitung am senkrechten Verbau. Ohne Mehrkosten zur Begradigung des Untergrunds wird die thepro Schottwand ganz einfach vor den Verbau montiert.



### THEPRO DDS SOCKELABDICHTUNG

Unser thepro DDS ist eine zuverlässige Sockelabdichtung mit wasserdichtem Anschluss an alle Gewerke und übernimmt somit die Abdichtung und Wärmedämmung des Sockelbereichs von unterkellerten und nicht unterkellerten Bauwerken.







**Roland Wolf GmbH**

Großes Wert 21  
89155 Erbach

Tel. +49 (0) 7305.96 22 - 0  
Fax. +49 (0) 7305.96 22 - 22

E-Mail: [info@wolfseal.de](mailto:info@wolfseal.de)  
[www.wolfseal.de](http://www.wolfseal.de)

