

Montageanleitung wolfseal Schalltrennfuge in Ortbeton



Das brauchen Sie auf der Baustelle:

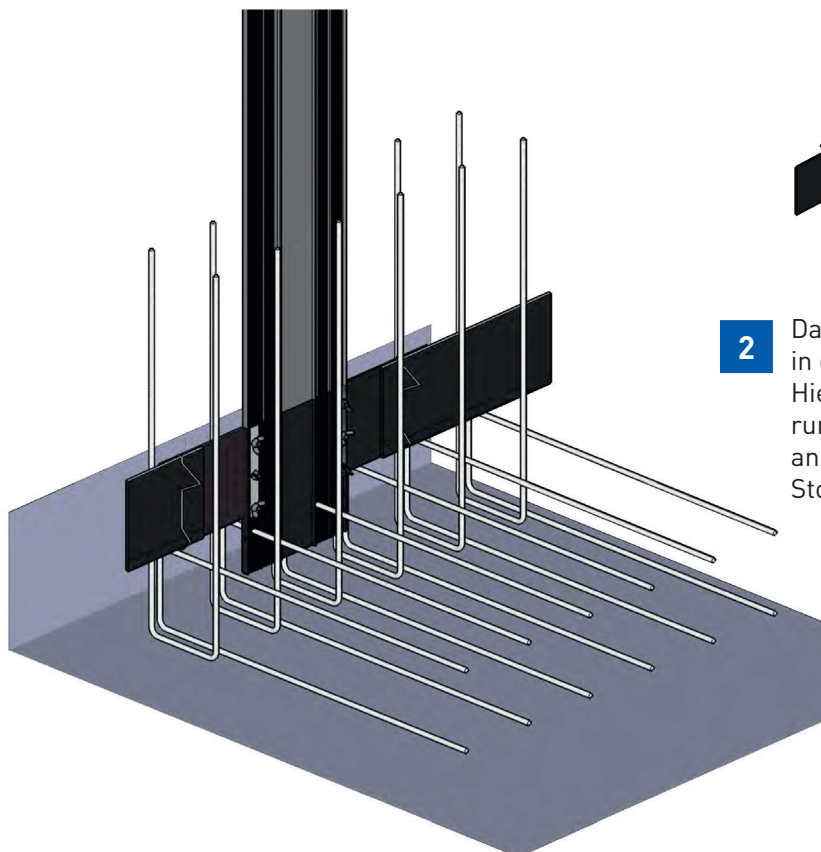
M015-1



Cutter

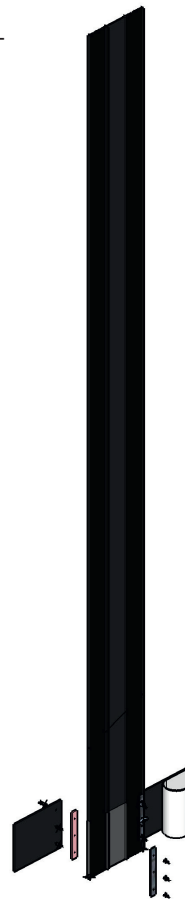
1

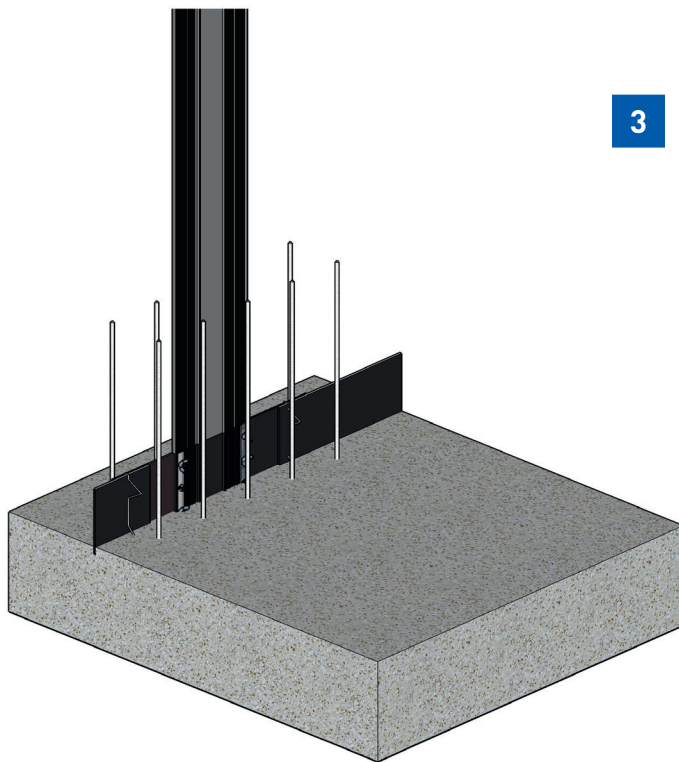
Die Anschlüsse für das wolfseal KB 16 werden werkseitig an das wolfseal Schalltrennfugenband montiert. Vor der Montage muss das Schutzpapier entfernt werden.



2

Das wolfseal Schalltrennfugenband wird in den **wolfseal** KB 16 Kreislauf integriert. Hier muss teilweise die obere Bewehrungslage geöffnet werden. Der Anschluss an das **wolfseal** KB 16 erfolgt mit **wolfseal** Stoßklammern.

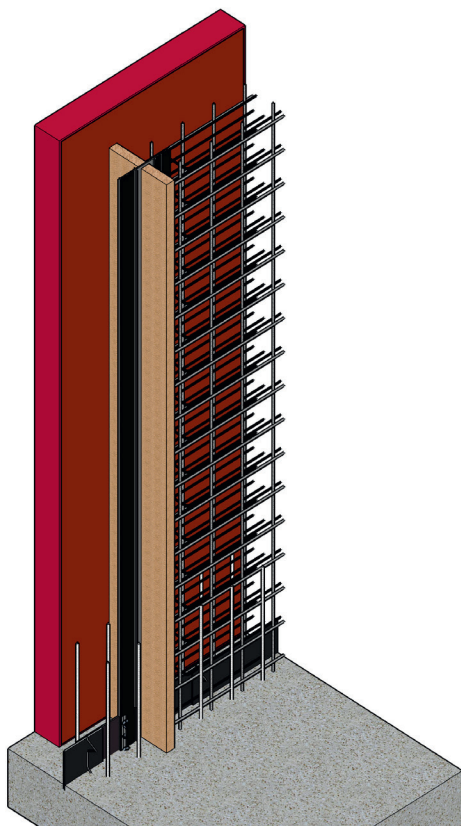




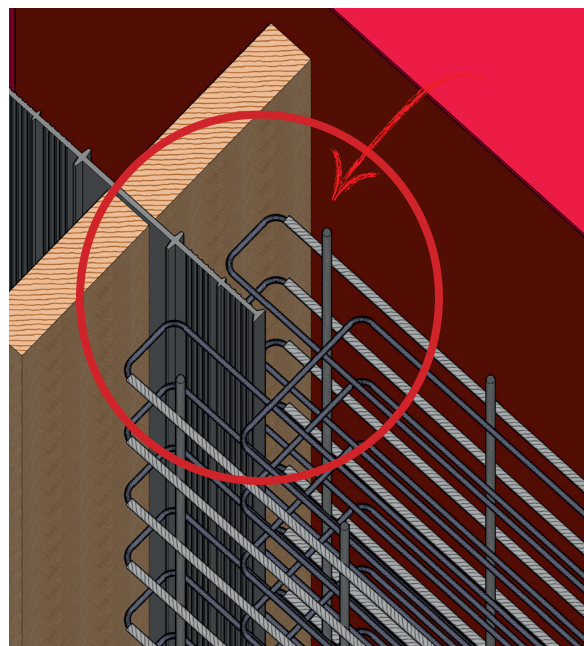
3 Betonage der Bodenplatte.

Für die Weiterverarbeitung in Betonfertigteilelementen wird der wolfseal Schalltrennkorb benötigt! (siehe Montageanleitung wolfseal Schalltrennkorb)

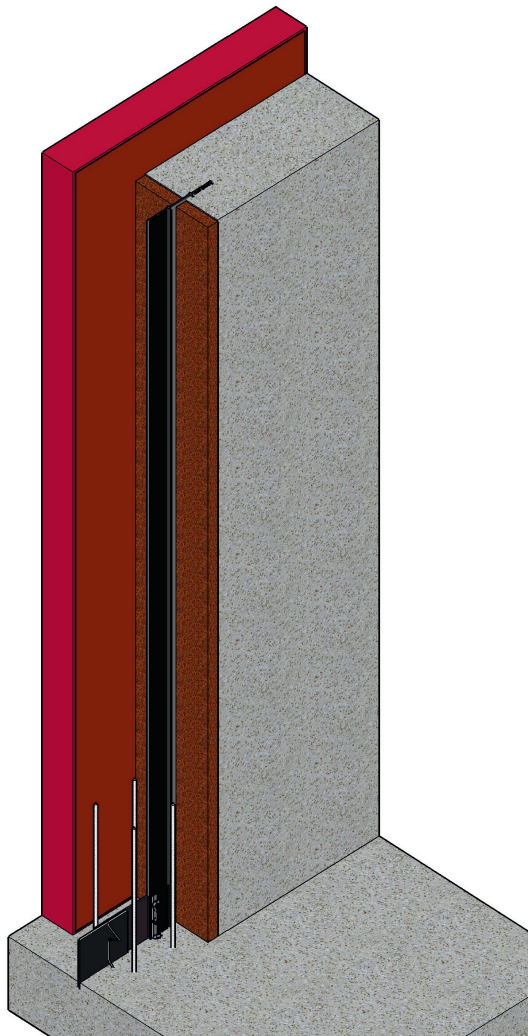
Für die Verwendung im Ortbetonbau weiter mit Punkt 4.



4 Die äußere Schalung wird gestellt. Die Bewehrung wird eingebaut. An der Schalltrennfuge erfolgt eine Abstellung. Das wolfseal Schalltrennfugenband wird zwischen zwei Kanthölzern eingespannt.

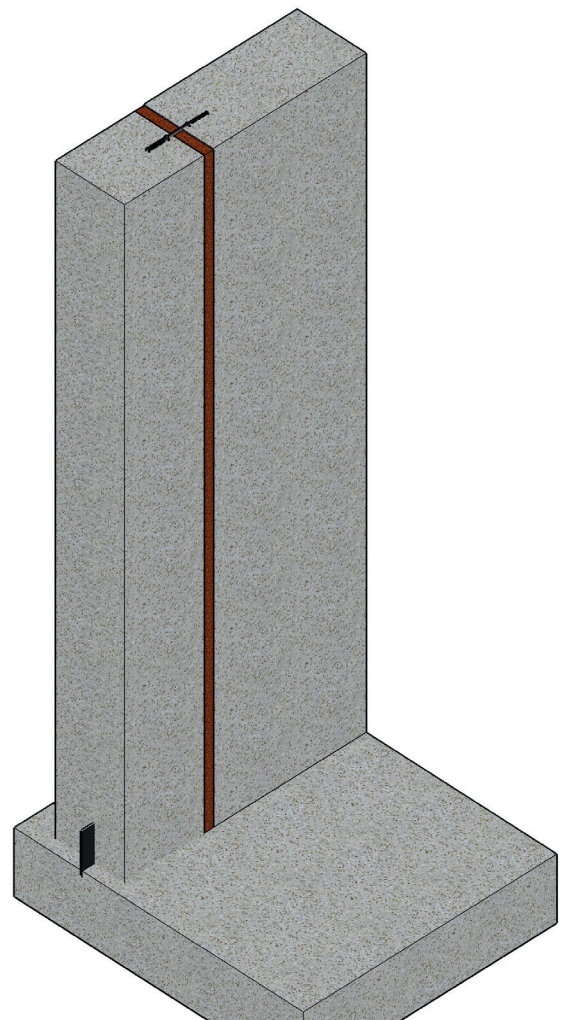


ACHTUNG: Das wolfseal Schalltrennfugenband muss mit Bügel in Position gehalten werden.



- 5** Nach der Betonage wird im Bereich der Schalltrennfuge eine 2 cm starke Weichfaserplatte eingebaut.

- 6** Der zweite Betonierabschnitt wird analog zu Betonierabschnitt 1 verbügelt und anschließend gegen die Weichfaserplatte betoniert.



technische Änderungen vorbehalten