

# Montageanleitung ABS Abschalelement

Das brauchen Sie  
auf der Baustelle:



Brenner



Zange

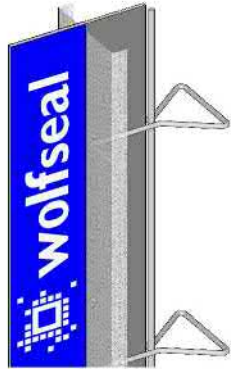


Bindedraht

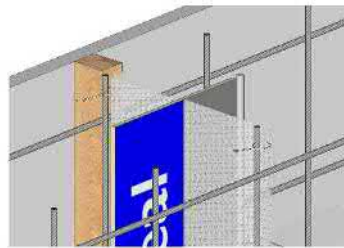
M006-1

Zur Abdichtung einer Arbeitsfuge in Ortbeton-Wand/Wand mit durchgehender Bewehrung.

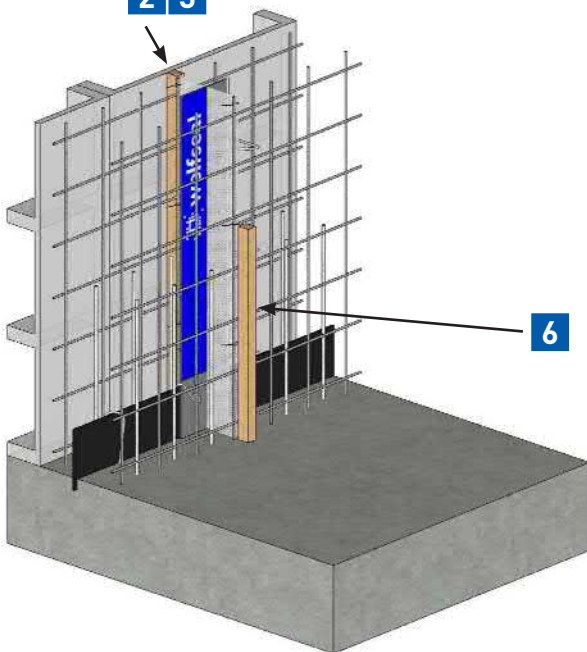
1



2 3

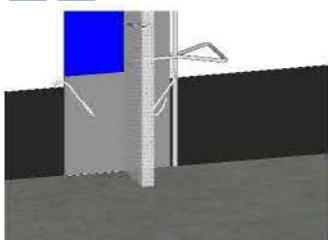


2 3

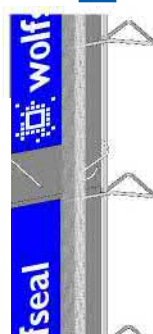


6

4 5



8



1

wolfseal KB in wolfseal ABS montieren. Folie von der Seite des KB entfernen, welche zuerst einbetoniert wird (Seite mit Bügel).

2

Einbau eines Kantholzes (o.ä.) Größe nom c, in die Schalung genau an der Stelle, an der die Arbeitsfuge liegen soll (Ebene der Streckmetallbleche).

3

Einstellen des ABS-Elements in die Wandschalung zwischen die äußere und innere Bewehrungslage. Die Befestigung erfolgt mittels Bindedraht. Dieser wird durch das Streckmetall geführt und an der Bewehrung festgerödelt. Das Element kann auch mit der Bewehrung verschweißt werden. Die Lage des ABS-Elements muss so fixiert sein, dass die Streckmetallebene genau in der geplanten Ebene der Arbeitsfuge liegt; die Abdichtungsebene befindet sich dann genau parallel zur Schalungsfläche in Achse der Abdichtung der Boden-/Wandfuge bzw. Wand-/Deckenfuge.

4

Das ABS-Element ist auf Oberkante Bodenplatte zu stellen und durch festes Aneinanderdrücken an das KB 16 zu verbinden. Bei Temperaturen unter 10 °C sind die Stoßflächen zu erwärmen.

5

An jeder Verbindungsstelle ist mittels zweier **wolfseal** Kreuzklammern zu sichern.

6

Bevor die Wand zugeschalt wird, muss auch in diese Schalung ein Kantholz (o.ä.), Größe nom c maßgerecht - das heißt genau in Achse der Streckmetallbleche des ABS-Elements angebracht sein.

7

Das ABS Element ist werkseitig mit L-Bügel verstärkt. Bei größeren Höhen ist bauseits das ABS-Element mit Kanthölzern o.ä. abzustellen oder zu sichern.

8

Eine Verlängerung des ABS-Elements erfolgt durch eine stumpfe Stoßausbildung. Die ABS-Elemente werden Stoß an Stoß miteinander verbunden und mit einem Rödeldraht gesichert. Das wolfseal KB wird mit einem Überstand von 8 cm fest aneinander gedrückt und mittels 2 Kreuzklammern befestigt.

8

Stöße und Anschlüsse sind durch Verbindungen nach Ziffer 4/5 herzustellen und zu sichern.

8

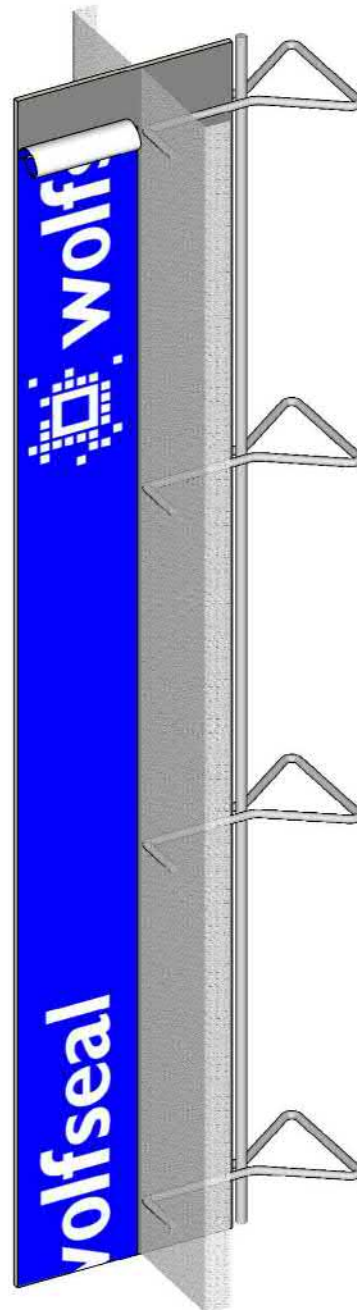
Vor Betonage des 2. Abschnittes sind die Schutzfolien am ABS-Element abziehen.

# Montageanleitung ABS Abschalelement



zur Abdichtung einer Arbeitsfuge in Ortbeton-**Wand/Wand** mit durchgehender Bewehrung.

M006-2



Alle Angaben wurden mit großer Sorgfalt erarbeitet. Die genannten Daten können durch verschiedene Parameter, wie z.B. Betoniergeschwindigkeit, Betonqualität, Hydratationsprozess, konsistenzabhängige Lasterhöhungsfaktoren, transformierte Wanderlasten, usw. beeinflusst werden. Die Vorschriften der einschlägigen Normen sind zu beachten. Der Auslaufschutz ist bauseitig anzubringen. Teilaussteifung der Elemente vorhanden. Bauseitige Abstützung von Nöten.

## Roland Wolf GmbH

Großes Wert 21 • D-89155 Erbach  
Tel. (+49) 07305.96 22 - 0 • Fax -22

E-Mail: [info@wolfseal.de](mailto:info@wolfseal.de)

[www.wolfseal.de](http://www.wolfseal.de)